

Die Fluginsektenfänger **in-pact** von E.H.P. Dr. Elkmann befreien Verkaufs- und Produktionsräume zuverlässig von Fluginsekten wie Fliegen oder Wespen. Die Insekten werden von UV-A Licht angelockt und auf Klebefolien festgehalten.

- Ohne Gift, ohne Chemie
- Fangen auch kleinste Insekten sicher ein
- Einfache Wartung - Leuchtröhren und Klebefolien sind kinderleicht zu wechseln
- Mit Schädlingsdokumentation laut Lebensmittelhygieneverordnung



in-pact arbeitet ohne Hochspannung und bietet zahlreiche Vorteile gegenüber herkömmlichen Gitterspannungsgeräten:

- Kontaminationsfrei - keine wegplatzenden Teile
- Geruchsfrei - keine Verbrennungsgerüche
- Geräuschfrei - keine Entladungsgeräusche



in-pact 1.

Die kompakten Fluginsektenfänger für kleine und dekorative Bereiche. Ideal für den Publikumbereich in Gaststätten, Kantinen und Empfangsräumen - die Fangfolie bleibt unsichtbar hinter dem Lampenschirm.

in-pact 2.

Die kraftvollen Fluginsektenfänger für universellen Einsatz. Ein spezielles Lockgitter und geruchloser Pheromon-Lockstoff auf der Fangfolie sorgen für den besonders schnellen Anflug der Insekten.

in-pact 3.

Die bewährten Fluginsektenfänger für die Industrie. Die ausgereifte Technik, eine robuste Konstruktion und einfache Wartung machen die 3er-Serie zum modernen Industriestandard. Auf Wunsch in spritzwasser- (IP 54) oder strahlwassergeschützter (IP 65) Ausführung sowie als explosionsgeschützte Version.



Produktübersicht	Wirkungsfläche (m ²)	Bestückung (Lampen x Watt)	Abmessungen (Breite x Höhe x Tiefe)	Gewicht (kg)	Deckenmontage	Standgerät	Wandmontage
in-pact 1.25	25 - 30	1 x 15	27 x 27 x 8	1,4		•	•
in-pact 1.30	25 - 30	1 x 11	18 x 27 x 10	0,5		•	•
in-pact 1.40	30 - 40	1 x 10	20 x 27 x 12	1,0		•	
in-pact 1.45	35 - 45	1 x 15	55 x 12 x 12	2,9		•	•
in-pact 1.50	50 - 80	2 x 15	47 x 33 x 10	3,0			•
in-pact 1.80 SP	60 - 70	1 x 36	53 x 16 x 7	2,2			•
in-pact 2.30	80 - 100	2 x 15	47 x 36 x 19	4,0	•		•
in-pact 2.40	100-120	2 x 18	63 x 36 x 19	5,0	•		•
in-pact 2.100	80 - 100	2 x 15	50 x 35 x 17	5,0	•	•	•
in-pact 2.120	80 - 120	2 x 15	46 x 28 x 13	4,0	•	•	
in-pact 2.130	100 - 130	4 x 15	50 x 35 x 17	5,0	•	•	•
in-pact 2.160 SP	120 - 140	3 x 36	53 x 32 x 7	3,3			•
in-pact 2.160	120 - 160	2 x 18	61 x 28 x 13	6,0	•	•	
in-pact 2.170	80 - 100	3 x 15	52 x 35x 12	4,0		•	•
in-pact 2.180	100 - 180	4 x 15	48 x 40 x 17	7,5		•	•
in-pact 3.150	100 - 150	2 x 18	94 x 60 x 14	8,0			•
in-pact 3.200	125 - 200	2 x 18	63 x 43 x 20	8,0	•		•
in-pact 3.250	250 - 400	4 x 18	65 x 40 x 19	13,0	•	•	•
in-pact 3.300	200 - 400	4 x 18	63 x 43 x 20	9,0	•		•



in-pact 1.25

Für Wirkungsflächen von 25 - 30 m², mit 1 x 15 Watt UV-A Leuchtröhre.
Material Edelstahl, Abmessungen 27 x 27 x 8 (cm/Breite x Tiefe x Höhe)
Gewicht 1,4 kg, Als Standgerät oder für die Wandmontage einsetzbar.



in-pact 1.30 Trappy

Dezentes Wandgerät, die Klebefolie ist von außen unsichtbar.
Das Schirmmotiv läßt sich beliebig gestalten.

Für Wirkungsflächen von 30 - 40 m², mit 1 x 11 Watt UV-A Leuchtröhre
- optional mit Glasbruchschutzröhren oder bruchgeschützter Röhre lieferbar.
Material hochwertiger Kunststoff (UV-beständig). Abmessungen 18 x 27 x 10
(cm/Breite x Höhe x Tiefe), Gewicht 0,5 kg. Als Standgerät oder für die Wandmontage einsetzbar.



in-pact 1.40

Für Wirkungsflächen von 30 - 40 m², mit 1x10 Watt UV-A Leuchtröhre
- optional mit Glasbruchschutzröhre oder bruchgeschützter Röhre lieferbar.
Material hochwertiger Kunststoff ((UV-beständig), Abmessungen 20 x 27 x 12
(cm/Breite x Höhe x Tiefe), Gewicht 1,0 kg. Standgerät



in-pact 1.45

Für Wirkungsflächen von 35 - 45m², mit 1 x 15 Watt UV-A Leuchtröhre.
Material hochwertiger Kunststoff (UV-beständig). Abmessungen 55 x 15 x 15
(cm/Breite x Höhe x Tiefe), Gewicht 2,9 kg. Als Deckengerät oder für die Wandmontage einsetzbar.



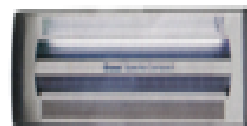
in-pact 1.50

Für Wirkungsflächen von 50 - 80m², mit 2 x 15 Watt UV-A Leuchtröhren.
Material hochwertiger Kunststoff (UV-beständig), Abmessungen 47 x 33 x 10
(cm/Breite x Höhe x Tiefe), Gewicht 3 kg. Wandgerät.



in-pact 1.80 SP

Für Wirkungsflächen von 60 - 70 m², mit 1 x 36 Watt Leuchtröhre.
Material Edelstahlgehäuse, Abmessungen 53 x 16 x 7 (cm/Breite x Höhe x Tiefe),
Gewicht 2,2 kg, Wandgerät



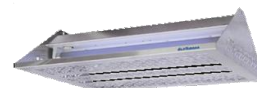
in-pact 2.30

Für Wirkungsflächen von 80 - 100 m², mit 2 x 15 Watt UV-A Leuchtröhren.
Material Edelstahl, Abmessungen 47 x 36 x 19 (cm/Breite x Höhe x Tiefe),
Gewicht 4,0 kg. Als Deckengerät oder für die Wandmontage einsetzbar.



in-pact 2.40

Für Wirkungsflächen von 100 - 120 m², mit 2 x 18 Watt UV-A Leuchtröhren.
Material Edelstahl, Abmessungen 63 x 36 x 19 (cm/Breite x Höhe x Tiefe),
Gewicht 5,0 kg. Als Deckengerät oder für die Wandmontage einsetzbar.



Optional auch als **in-pact 2.80** mit 2 x 40 Watt UV-A Leuchtröhren für Wirkungsflächen von 120 - 140 m².

in-pact 2.100 DEAL

Mit Hochspannungsgitter oder mit zweiseitig wirkender Klebefolie zwischen den UV-A-Röhren. Das Anlockgitter bewirkt eine schnellere Anziehung der Fluginsekten. Für Wirkungsflächen von 80 - 100 m², mit 2 x 15 Watt UV-A Leuchtröhren, bruchgeschützt. Material hochwertiger Kunststoff (UV-beständig), Gehäuse Edelstahl. Abmessungen 50 x 35 x 17 (cm/Breite x Höhe x Tiefe), Gewicht 5,0 kg. Als Standgerät, für die Decken- oder Wandmontage einsetzbar.



Schutzklasse IP 21, IP 54 oder IP 65 (strahlwassergeschützt, Röhren mit integriertem Glasbruchschutz). Optional mit 500 NM-Leuchtröhren (grün).

in-pact 2.120

Für Wirkungsflächen von 80 - 100 m², mit 2 x 15 Watt UV-A Leuchtröhren, bruchgeschützt. Material Edelstahl, Abmessungen 46 x 28 x 13 (cm/Breite x Höhe x Tiefe), Gewicht 4,0 kg. Als Standgerät oder für die Deckenmontage einsetzbar.



in-pact 2.130

Für Wirkungsflächen von 100 - 150 m², mit 4 x 15 Watt UV-A Leuchtröhren, bruchgeschützt. Material hochwertiger Kunststoff (UV-beständig), Gehäuse Edelstahl. Abmessungen 50 x 35 x 17 (cm/Breite x Höhe x Tiefe), Gewicht 5,0 kg. Als Standgerät, für die Decken- oder Wandmontage einsetzbar.

Optional strahlwassergeschützt /IP 65)



in-pact 2.160 SP

Für Wirkungsflächen von 120 - 140 m², mit 3 x 36 Watt UV-A Leuchtröhren, Material Edelstahl, Abmessungen 53 x 32 x 7 (cm/Breite x Höhe x Tiefe), Gewicht 3,3 kg. Wandgerät



in-pact 2.160

Für Wirkungsflächen von 120 - 160 m², mit 2 x 18 Watt UV-A Leuchtröhren, bruchgeschützt. Material Edelstahl, Abmessungen 61 x 28 x 13 (cm/Breite x Höhe x Tiefe), Gewicht 6,0 kg. Als Standgerät oder für die Deckenmontage einsetzbar.



in-pact 2.170 (Cobra)

Für Wirkungsflächen von 80 - 100 m², mit 3 x 15 Watt UV-A Leuchtröhren. Material hochwertiger Kunststoff (UV-beständig), Abmessungen 52 x 35 x 12 (cm/Breite x Höhe x Tiefe). Gewicht 4,0 kg. Als Stand- oder Wandgerät einsetzbar.



in-pact 2.180

Für Wirkungsflächen von 120 - 180 m², mit 4 x 15 Watt UV-A Leuchtröhren, bruchgeschützt. Material Edelstahl, Abmessungen 48 x 40 x 17 (cm/Breite x Höhe x Tiefe), Gewicht 7,5 kg. Für die Deckenmontage einsetzbar.



in-pact 3.150

Für Wirkungsflächen von 100 - 150 m², mit 2x18 Watt UV-A Leuchtröhren, bruchgeschützt. Material Edelstahl, Abmessungen 94 x 60 x 14 /cm/Breite x Höhe x Tiefe, Gewicht 8,0 kg. Wandgerät.

Serienmäßig mit ATEX-Zertifikat für Zonen 1 und 2 (hohe Gas-/Dampfkonzentration in der Raumluft) sowie Zonen 21 und 22 (hohe Staub-/Pulverkonzentrationen in der Raumluft) geeignet.



in-pact 3.200 (3.300)

Für Wirkungsflächen von 125 - 200 m² (200 - 400 m²) mit 2 x 18 (4 x 18) Watt UV-A Leuchtröhren, bruchgeschützt. Material Edelstahl, Haube und Auffangschale hochwertiger Kunststoff (UV-beständig). Abmessungen 63 x 43 x 20 (cm/Breite x Höhe x Tiefe), Gewicht 8,0 kg (9,0 kg). Für die Decken- oder Wandmontage geeignet.

Optional mit ATEX-Zertifikat für Zonen 21 und 22 (hohe Staub-/Pulverkonzentrationen in der Raumluft) geeignet.



in-pact 3.250

Für Wirkungsflächen von 250 - 400 m², mit 4 x 18 Watt UV-A Leuchtröhren, bruchgeschützt. Material hochwertiger Kunststoff (UV-beständig), Gehäuse Edelstahl. Abmessungen 65 x 47 x 17 (cm/Breite x Höhe x Tiefe), Gewicht 13,0 kg. Als Standgerät, für die Decken- oder Wandmontage einsetzbar. Serienmäßig strahlwassergeschützt (IP 65).

